

Wandaufbau und technische Beschreibung

Abdeckprofil

Deckenanschlussprofil
mit Dichtband

Deckensteuerleiste

H - Profil oder Verbindungsprofil

Hutprofil 40 mm breit
mit Füllprofil 14 mm breit

Teleskopanschluss Federweg 25 mm

Systemständer

Glasrahmen

Doppelverglasung

Jalousie

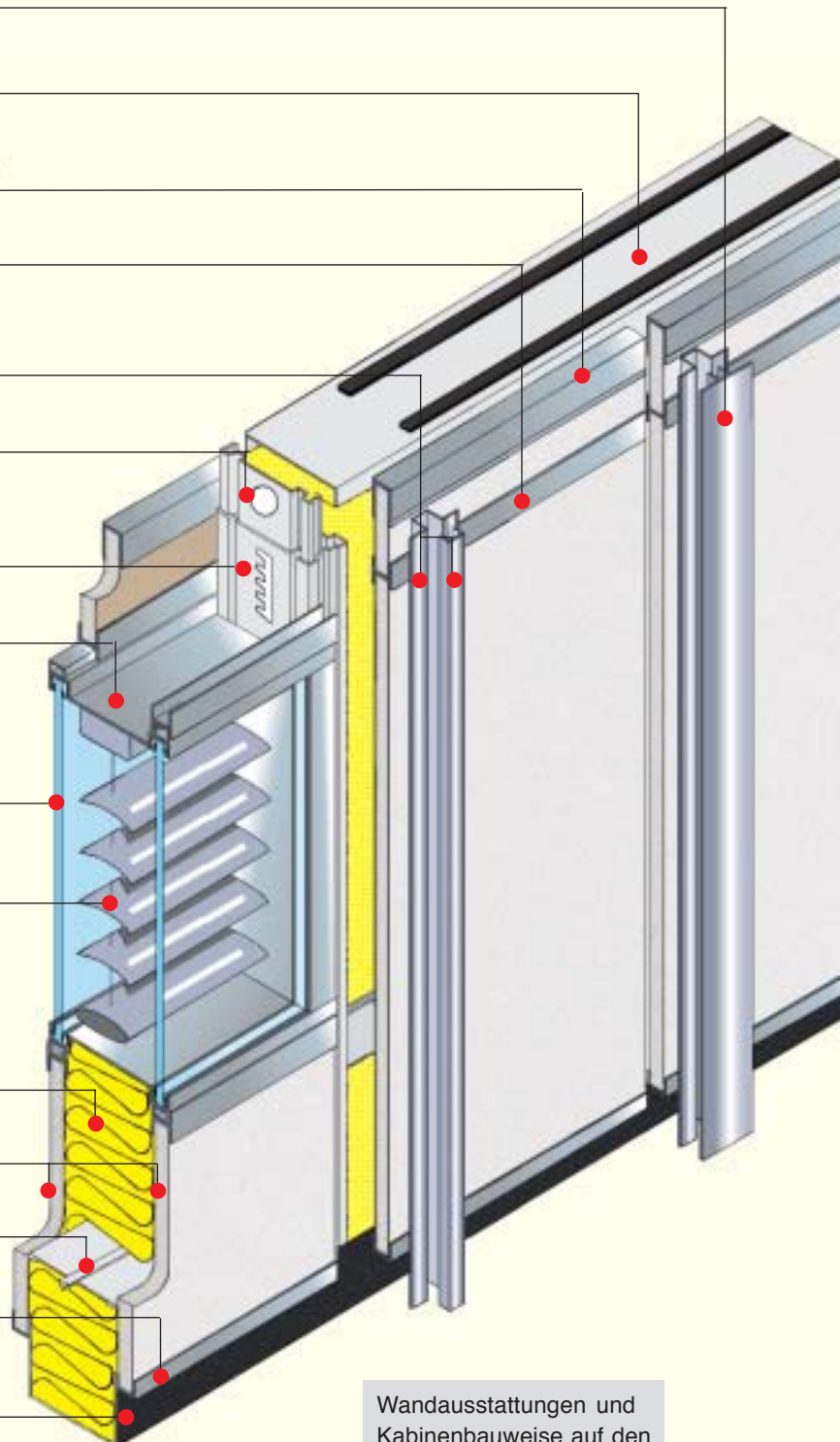
Mineralwollfüllung

Wandschalen

Stegleiste

Steuerleiste

Zurückgesetztes Sockelprofil



Wandausstattungen und
Kabinenbauweise auf den
nachfolgenden Seiten

Technische Informationen

Anwendungsbereiche

Zur Verknüpfung von Produktions- und Bürobereichen, als Kabinen mit hohem Schalldämmwert oder als komplette Mehrzweckräume in zwei Ebenen, für Verwaltungen und überall dort, wo optische Anpassungen sowie gestalterische Möglichkeiten gefordert sind.

Eigenschaften und Vorteile

Die BÜWATEK - Wand ist ein modulares Glattwandssystem, einfach zu montieren und jederzeit versetzbar. Das Element-raster ist 1200 mm nach der Euro-Norm ausgelegt, erlaubt aber problemlos alle Anpassungen. Das in sich verbundene Ständerwerk erlaubt Wandhöhen bis 10 m. Die mit dem Ständerwerk verschraubte Beplankung gibt der Wand auf Dauer eine hohe Stabilität und Festigkeit.

Oberflächen

1. BÜWATEK 100 GK: Für die Feuerwiderstandsklasse F 30 bestehen die Wandschalen aus kaschierten 13 mm starken Gipskartonplatten mit unterschiedlichen Oberflächen.

2. BÜWATEK 130 GK: Für die Feuerwiderstandsklasse F 90 und einem Schalldämmwert bis 52 dB sind die Wandschalen doppelt beplankt, die äußere Beplankung aus kaschierten 13 mm starken Gipskartonplatten mit unterschiedlichen Oberflächen.

3. BÜWATEK 100 SP: Mit Wandschalen aus beschichteten oder furnierten Gütspanplatten 13 mm stark.

Alle versteckten Konstruktionsteile sind aus sendzimirver-zinktem Stahlblech.

Sichtbare Konstruktionsteile wie Türrahmen, Fensterrahmen, Abdeckprofile und H - Profile sind nach der RAL-Farbkarte pulverbeschichtet.

Konstruktionsmerkmale

Die Standardwand besteht aus einer Stahlrahmen-konstruktion mit zweiseitiger Beplankung und einer Kern-dämmung von 50 mm Stärke.

Die senkrechten Stützpfeiler werden zwischen der Sockel-leiste und dem Deckenanschlussprofil federnd eingespannt. Dadurch werden genaueste Anpassungen an baulich beding-te Deckenanschlüsse ermöglicht und Durchbiegungen im Decken- oder Dachbereich bis 25 mm ausgeglichen. Beim Aufbau der Wand unter Fertigdecken wird die Teleskop-feder ausgehängt.

Im Ständerwerk werden für das Modulmaß im Abstand von 600 mm horizontale Stegleisten eingehängt, die der Wand eine hohe Stabilität verleihen und das Abrutschen der Dämmstoffverhindern.

Die Stützpfeiler und Stegleisten sind mit Ausstanzungen versehen, die das Verlegen von Elektrokabeln und Versor-gungsleitungen bis 22 mm \varnothing wesentlich vereinfachen.

Die vertikalen Hut- oder F-Profile verbinden die Beplankung mittels Spezialschrauben mit dem Stützpfeiler, seitliche Lochreihen ermöglichen das Einhängen von Konsolen für Ablagen sowie Kleider- und Bilderhaken, farblich abge-setzte Füllprofile aus Stahl oder Kunststoff sorgen für das Design der senkrechten Wandprofile.

Die modulare Glasrahmenkonstruktion wird in das Ständer-werk eingerastet und sichert eine flächenbündige Vergla-sung, der schlanke Profilaufbau bietet bei Ganzglaswänden eine grazile Optik. Das 50 mm hohe kunststoffbeschichtete Sockelprofil ist auf beiden Wandseiten um je 14 mm zurückgesetzt.

Decken-, Boden- und Wandanschlüsse sind mit Dicht-bändern belegt und sorgen für eine gute Schalldämmung.

Wandgewicht

ca. 28 - 50 kg/m²

Schallschutz

Vollwand 100 mm stark in Standardausführung
Rw = 43 dB mit Prüfzeugnis

Vollwand 130 mm stark mit beidseitiger Doppelbeplankung
Rw = 52 dB mit Prüfzeugnis

Doppelverglasung 4 + 5 mm starkes Kristallglas
Rw = 38 dB

Einscheibenverglasung 6 mm starkes Kristallglas
Rw = 28 dB

Standardtüren mit Stahlzarge 40 mm stark in Röhren-spanausführung ohne Lichtausschnitt und Lüftungsgitter
Rw = 27 dB

Standardtüren mit Stahlzarge 40 mm stark in Röhren-spanausführung ohne Lichtausschnitt und Lüftungsgitter mit Schall- EX Schienen
Rw = 32 dB

Türen mit höheren Schalldämmwerten bis 38 dB auf Anfrage.

Brandschutz

Vollwand F 30 - F 90 gemäß Prüfzeugnis

Oberlicht G 30, F 30 möglich mit Fremdzulassung

Einzelzulassung für G 30 Verglasung über Gewerbe-aufsichtsamt bzw. Kreisbrandmeister möglich.

Best.-Nummern, Abmessungen, Preise!

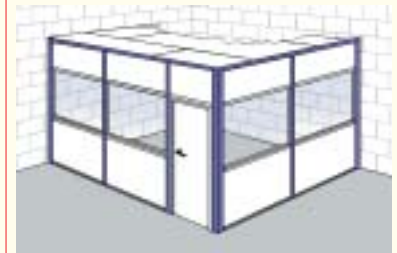
Alle wichtigen Detailinformationen wie Bestell- und Planungsvorschläge, Farbangaben, Bestell-Nummern und Preise entnehmen Sie unserem Hauptkatalog „**Einrichtungssysteme nach Maß und Plan**“, den wir Ihnen gerne kostenlos zusenden.

Auf der Konstruktionsbasis des bewährten **BÜWATEK 100** Wandsystems werden von uns Kabinen in jeder Größe und Ausführung schlüsselfertig aufgestellt, mit abgehängter Zwischendecke und fertigem Bodenbelag.

Wahlweise können die Kabinen mit begehbaren Decken in ein- oder zweigeschossiger Bauweise oder auf Tixit - Lagerbühnen, mit Klimageräten, Beleuchtung, Be- und Entlüftung usw. ausgestattet werden.



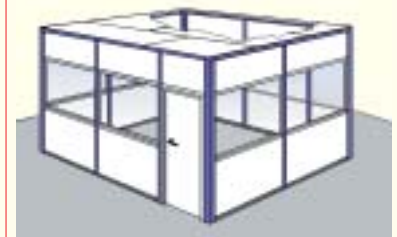
Durch die hohen Schalldämmwerte von 43 dB und mehr zuzüglich der Feuerschutzklasse F 30 / 90 können die Systemkabinen auch in brisanten Produktionsbereichen eingesetzt werden.



Kabine 1 in L - Form an zwei Wänden



Kabine 2 in U - Form an einer Wand



Kabine 3 frei stehend

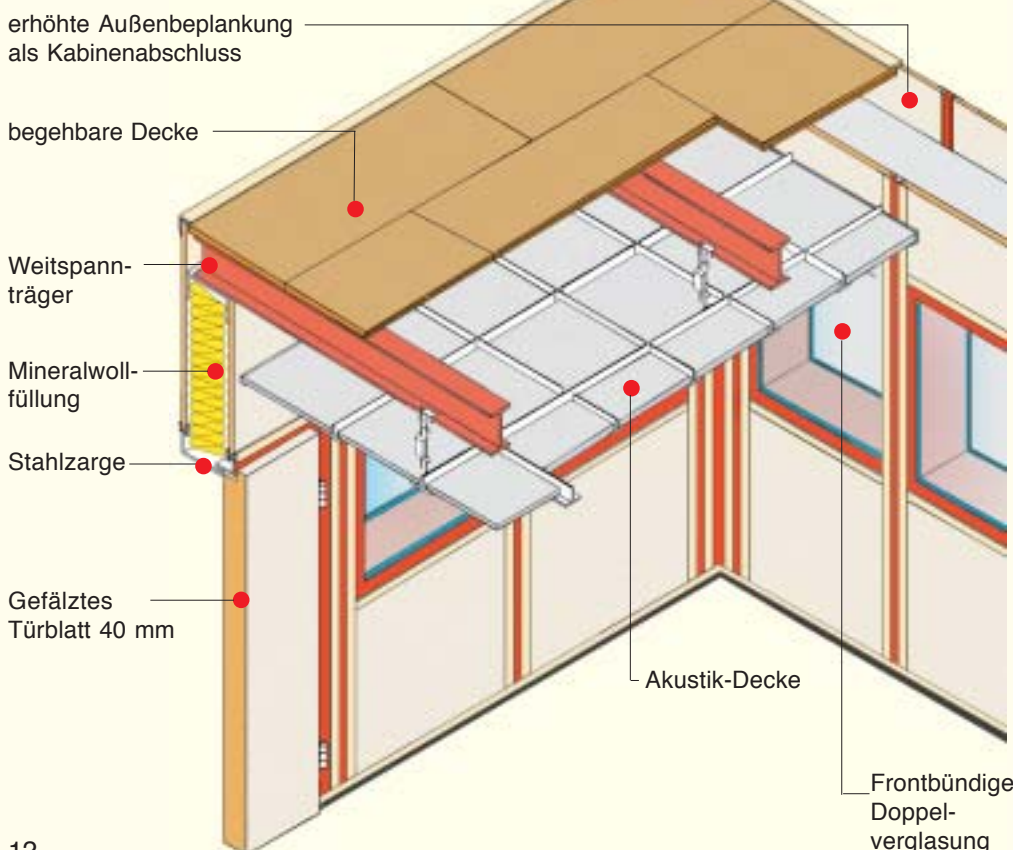


Kabine 4 auf einer TIXIT - Bühne



Kabine 5 zweigeschossig

Kabinenaufbau



Systemvarianten

In der Standardausführung sind die Elementbreiten nach der Euro-Norm 1200 mm. Die Wandhöhen sind variabel, Anpassungen sind selbstverständlich. Alle Ausführungen sind untereinander kombinierbar. Für Sonderfälle, bei denen eine der abgebildeten Elementtypen nicht verwendbar ist, sind Spezialelemente lieferbar.



*Vollwand-
element*

*Verglasung ab
Brüstungshöhe
1000 mm*

*mit Oberlicht-
verglasung*

*Ganzglas-
element*

*mit Schiebe-
oder Ausgabe-
schalter*

*Standardtüre mit
oder ohne Ober-
lichtverglasung*

*Standardtüre
mit 2/3 Glas
ausschnitt*

Ganzglastüre



*integriertes
Schiebetürmo-
dul 800 mm breit*

*2- flüglige Metalltüre für
Sondergrößen*

*Standardtüre mit
halbem Stehfügel*

*Metalltüre für
Sondergrößen*

*Metallschiebetüren
1- oder 2- teilig
für Sondergrößen*

*Ganzglaselement mit
Querteilung, Element-
breiten bis 2000 mm*

Zubehör für den systematischen Ausbau

Das **BUWATEK 100** Wandsystem läßt sich sinnvoll aufrüsten. Eine seitliche Systemlochung in den Abdeckprofilen macht es möglich! In ihr können Konsolen für Bücherbords und Ablagen, Hinweisschilder, Kleider- oder Bilderhaken, sogar Schrankmodule befestigt werden.



Kleiderhaken



Bilderhaken



Multifunktionshalter



